

MODELO DE GESTIÓN COORDINACIÓN GENERAL DE PLANIFICACIÓN Y GOBERNANZA

cuenca
ALCALDÍA

CUENCA
UNIDA



¿QUIÉNES SOMOS?

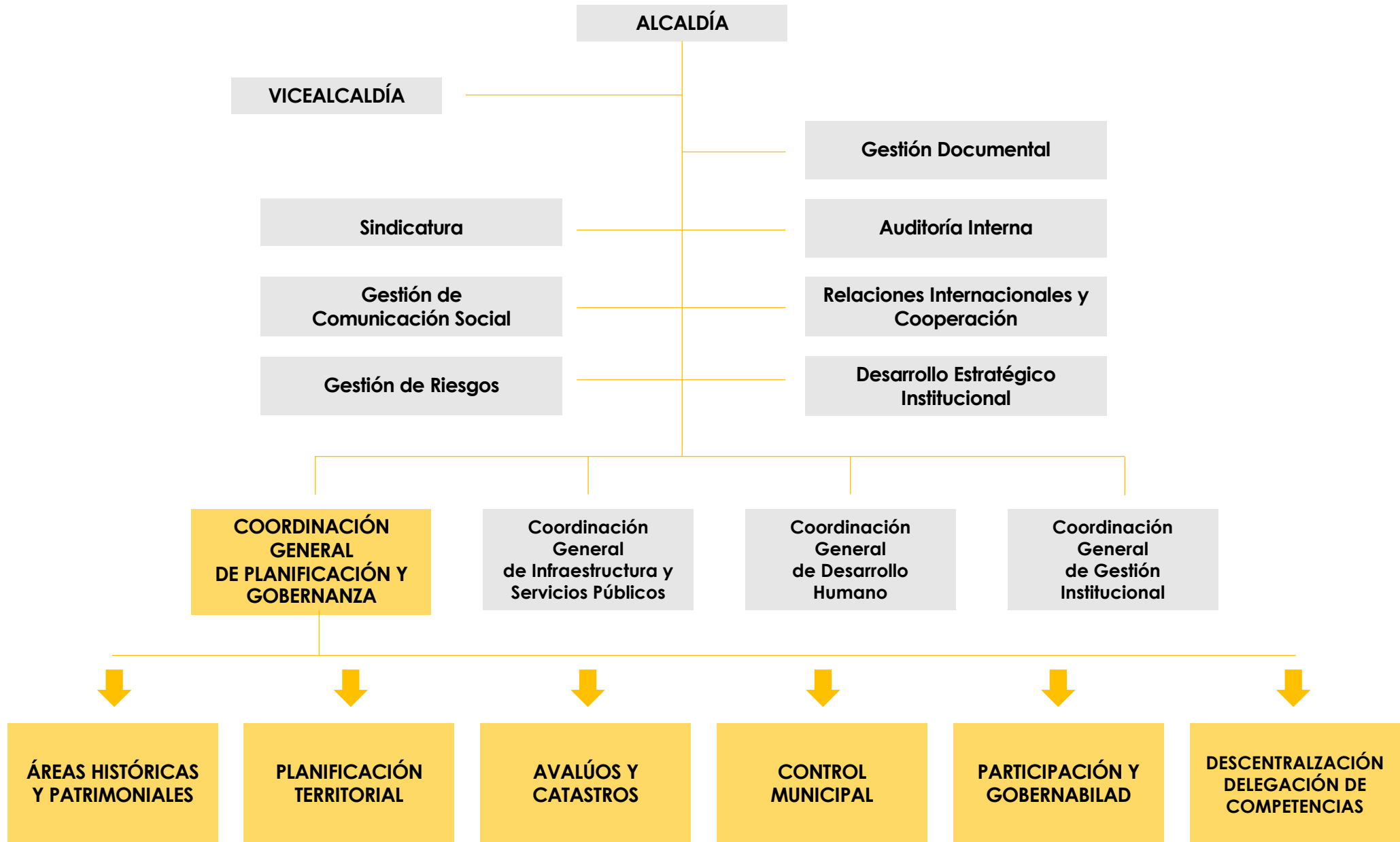


cuenca
ALCALDÍA

**#CUENCA
UNIDA**

COORDINACIÓN GENERAL DE PLANIFICACIÓN Y GOBERNANZA





MISIÓN

Liderar – Coordinar – Facilitar - Articular



Directrices y
Políticas de
Planificación del
Territorio



Fortalecimiento
continúo de
procesos



Cumplir objetivos
y resultados



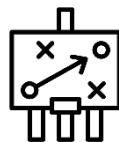
Adecuado Desarrollo
y Ordenamiento
Territorial del cantón
Cuenca.

ATRIBUCIONES Y RESPONSABILIDADES:



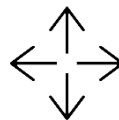
FACILITAR Y ARTICULAR

Políticas Institucionales



COORDINAR Y LIDERAR

Estrategias y Programas



DESCONCENTRAR

Gestión Administrativa



COORDINAR

Acciones de Procesos



COORDINAR

Formulación de Ordenanzas



EJECUTAR

Actividades de Coordinación



ORDENAR

Gastos de Procesos



REVISAR

Resultados y Avances



COORDINAR

Elaboración de convenios



EVITAR

Conflictos de Competencia



LINEAMIENTOS ESTRATÉGICOS



Gobernanza



Participación



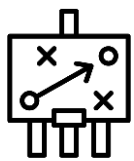
Control de uso y ocupación de suelo



Servicios eficientes

¿QUÉ HACEMOS?





COORDINAR

Acciones estratégicas

CUENCA VISIÓN DE FUTURO

Objetivos, metas, indicadores y estrategias
Infraestructura y equipamiento para futuras
generaciones Ciudad referente de progreso
económico, social, ambiental y generadora de valor
agregado para el ciudadano



SEGUIMIENTO

Proyectos estratégicos

CUENCA EFECTIVA

Fortalecer capacidades institucionales a través de
la delegación, desconcentración y la
descentralización, la articulación interinstitucional y
la cooperación internacional; y los procesos de
gobernanza y gobernabilidad



CUENCA EFECTIVA

Reingeniería de procesos



Reducción de tramitología

Optimización del tamaño de la Administración pública



Sinergia de Áreas, Departamentos Empresas del GAD Municipal

Acercar servicios a la ciudadanía



Implementación de servicios tecnológicos

Implementación de Políticas Antisoborno



Confianza en la Administración Municipal
Revisión conforme orden de ingreso de trámites



CUENCA CON VISIÓN DE FUTURO

Control



Ordenanza de Control de Uso y Ocupación de Suelo

Planificación



PDOT
PUGS
Proyectos Estratégicos

Transparencia



Planificaciones

¿CÓMO LO HACEMOS?

Diagnóstico de procesos

Toma de decisiones

Implementación de Sistemas Tecnológicos

Definición de número de servidores municipales

Indicadores

Optimización de Recursos

Seguimiento de actividades

Reingeniería de Procesos



Consultas en línea Contacto con Servidores Municipales

Puedes conversar con un funcionario
si requieres atención.



Paso 1: Escribe "confirmar asesor".
Paso 2: Escribe la dependencia con la que deseas comunicarte.
De lunes a viernes de 08:00 a 16:45.

Registro de Denuncias, Comentarios y Sugerencias



Consulta:

- Permisos de transporte.
- Señalización.
- Trámites y permisos para el Centro Histórico, área urbana y rural.
- O si requieres atención humanitaria.

Regístrate aquí



#CuencaUnida **cuenca EN LINEA** #CuencaInnovadora

PROCESOS AGREGADORES DE LA COORDINACIÓN DE PLANIFICACIÓN Y GOBERNANZA



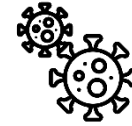
CONTROL MUNICIPAL



Servicios de
calidad

24/7

Atención
Continua



COVID 19



Servicios
en línea



Controla el Uso y
Ocupación del suelo



Denuncias y Monitoreo
Permanente



Actualización
de normativas

14

Trámites

PLANIFICACIÓN TERRITORIAL



Elaborar proyectos
urbano – arquitectónicos



Desarrollo Urbano
Sostenible



Transformaciones
Sociales

PDOT



Retos para la
administración



Compacidad
Policentrismo
Mixtura de Uso



Socialmente Incluyente
Mejor Integrada
Conectada y Articulada

PUGS



AVALÚOS Y CATASTROS



Reestructurar el
catastro de Cuenca



Actualización Masiva
de los Datos

LIS

Herramienta



Mantiene Actualizada la
Información Territorial



Adecuada Valoración
de Tributos


14

Trámites

ESTRUCTURA MULTIPROPÓSITO*



Plataforma Digital (Uso y Ocupación del Suelo)



¿Necesitas información sobre las determinantes del uso y ocupación del suelo en algún sector?

Visita el **Geoportal** de la Municipalidad de Cuenca

Entra a:
<http://ide.cuenca.gob.ec/geoportal-web/viewer.jsf?map=34>

Conoce datos sobre:

- Lote mínimo
- Retiros
- Alturas
- Densidad
- Coeficiente de ocupación del suelo
- Coeficiente de uso del suelo
- Usos principales, complementarios y compatibles para determinar la factibilidad del emplazamiento de una actividad económica dentro del Cantón.

Geoportal, una herramienta netamente informativa, que se encuentra en fase de actualización, para cualquier trámite se deberá gestionar el certificado de afectación y licencia urbanística de la Dirección de Control Municipal.

 **cuenca**
ALCALDÍA

PEDRO PALACIOS U.
ALCALDE

CUENCA EFECTIVA

Lote mínimo del sector

Retiros

Alturas

Densidad

COS (Coeficiente de Ocupación del Suelo)

CUS (Coeficiente de Uso del Suelo)

24/7

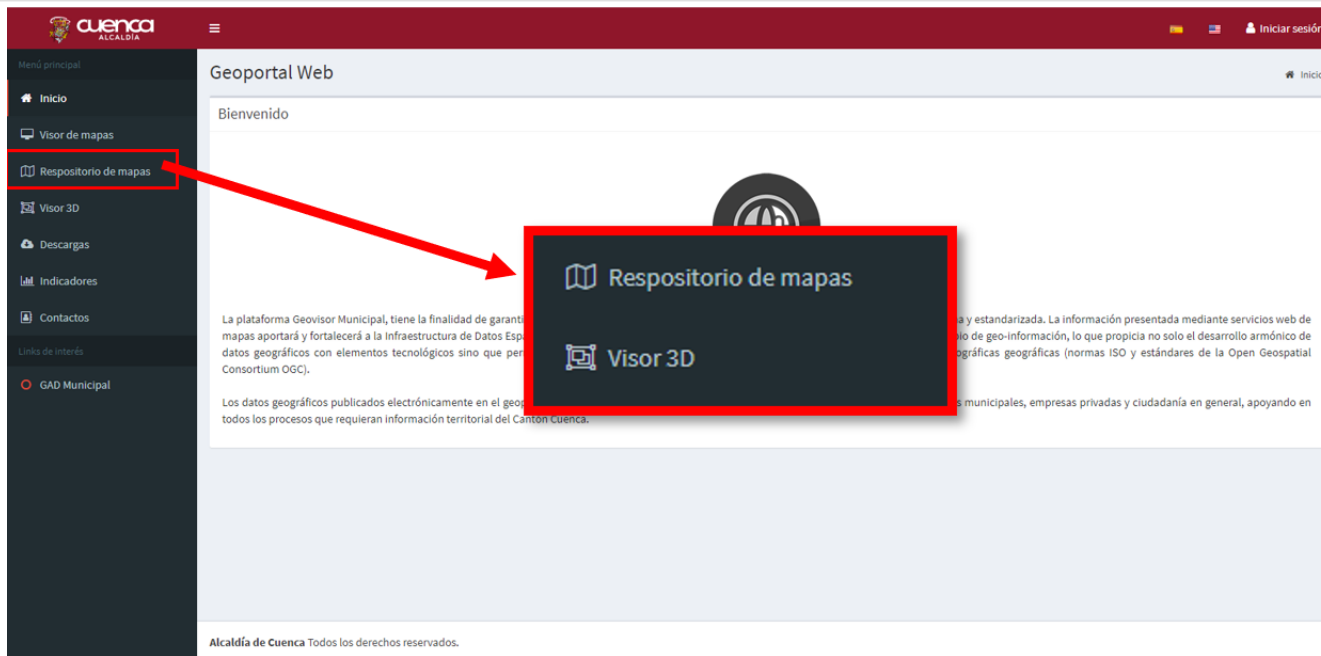
**Atención
Continua**

¿Cómo se puede acceder a la plataforma?

The screenshot displays the 'PORTAL CIUDADANO' of the Cuenca Municipal Government. The left sidebar contains a menu with various services, including 'Geoportal', which is highlighted with a red box. A red arrow points from this box to a larger red-bordered box in the main content area. This box highlights the 'Geoportal' and 'Mi Voz-Atención Ciudadana' options, with a red circle and a dropdown arrow next to the '2' in the 'Mi Voz-Atención Ciudadana' option. The main content area features a large banner with the text 'Accede a los Servicios Tributarios' and a list of services: 'Solicitud por pagos indebidos', 'Declaración de Patentes (Sociedades)', and 'Declaración de 1.5 por mil sobre los Activos Totales (Sociedades)'. The banner also includes the website addresses 'www.cuenca.gob.ec' and 'enlinea.cuenca.gob.ec', and logos for 'cuenca ALCALDÍA', 'DIRECCIÓN FINANCIERA', and 'cuenca EN LINEA'. At the bottom left, there is a logo for 'CUENCA EFECTIVA ¡Trámites sencillos!' and at the bottom right, a button labeled 'ACCEDA AQUÍ' with a cursor icon.

1.- Ingresar a la página del GAD Municipal del cantón Cuenca:
<https://enlinea.cuenca.gob.ec/#/>

2.- En el menú desplegable al lado izquierdo de la pantalla, seleccionar la opción Geoportal

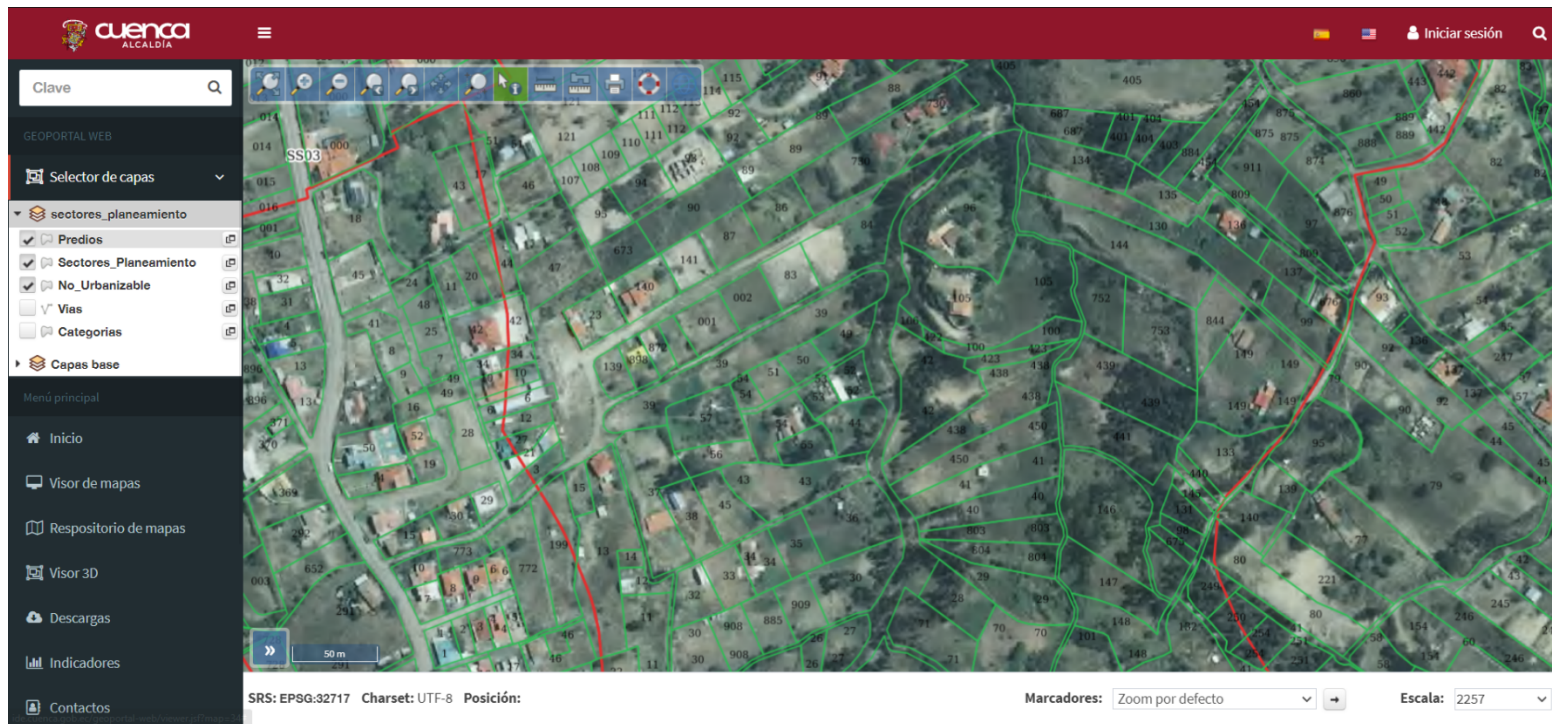


3.- Se abrirá una nueva ventana donde se seleccionará Repositorio de Mapas



4.- Se abrirá una nueva ventana en la cual se deberá clic en Sector de Planeamiento

¿Qué información va obtener en la plataforma?



Nombre del Plan o Planificación Vigente.

Sector de Planeamiento en base a la Ordenanza Vigente (2003)

Usos Principales, Complementarios y Compatibles.

Determinantes de Uso y ocupación del Suelo

Categoría del PDOT 2015 en relación a Vivienda Unifamiliar.

Información

Información

Información

Formulario de datos

Información

2.-SECTOR

2.1 USOS SECTOR AIM

PRINCIPAL	1. VIVIENDA
COMPLEMENTARIOS	1. ACTIVIDADES AGRICOLAS Y PECUARIAS A PEQUEÑA ESCALA. 2. EQUIPAMIENTO COMUNITARIO DE ALCANCE BARRIAL O PARROQUIAL. 3. SERVICIOS PERSONALES Y AFINES A LA VIVIENDA.
COMPATIBLES	1. COMERCIO OCASIONAL DE PRODUCTOS DE APROVISIONAMIENTO A LA VIVIENDA AL POR MENOR. 2.- COMERCIO DE REPUESTOS Y ACCESORIOS AUTOMOTRICES. 3.- COMERCIO DE MAQUINARIA LIVIANA Y EQUIPOS EN GENERAL Y REPUESTOS Y ACCESORIOS. 4.- COMERCIO DE MATERIALES DE CONSTRUCCION Y ELEMENTOS ACCESORIOS. 5.- SERVICIOS FINANCIEROS. 6.- SERVICIOS DE TRANSPORTE Y COMUNICACIONES. 7.- SERVICIO DE TURISMO. 8.- SERVICIO DE ALIMENTACION. 9.- SERVICIOS PROFESIONALES. 10.- SERVICIOS DE SEGURIDAD. 11.- PRODUCCION ARTESANAL Y MANUFACTURERA DE BIENES COMPATIBLE CON LA VIVIENDA

DETERMINANTES

Formulario de datos

Información

DETERMINANTES

173	SE PERMITIRAN SUBDIVISIONES DE SUELO EN LOS TERRENOS CON FRENTE A VIAS, CAMINOS VECINALES O SENDEROS CONSIDERANDO UNA RELACION FRENTE/FONDO: COMPRENDIDA ENTRE 0,25 Y 1.
5	EN EL CASO DE PREDIOS CON FRENTE A CAMINOS VECINALES O SENDEROS. ESTE RETIRO FRONTAL DE 5 MTS SE ESTABLECERA ASIGNANDO UNA RESERVA DE SUELO DE UN ANCHO MINIMO DE 8 MTS PARA FACILITAR LA CONSTRUCCION DE LA FUTURA VIA Y MANTENIENDO, SIEMPRE QUE TECNICAMENTE SEA POSIBLE EL EJE DEL CAMINO O SENDERO
2	LOS CERRAMIENTOS SERAN TRANSPARENTES Y OBLIGATORIAMENTE INCORPORARAN ELEMENTOS VEGETALES PROPIOS DE LA ZONA. LAS CUBIERTAS DE LAS EDIFICACIONES SERAN INCLINADAS Y OBLIGATORIAMENTE DE TEJA CERAMICA O DE ELEMENTOS NATURALES APROPIADOS. EL DISEÑO Y SOBRE TODO EL EMPLAZAMIENTO DE LAS EDIFICACIONES, DEBERAN INTEGRARSE AL MEDIO FISICO EXISTENTE Y POR LO TANTO RESPETARAN LA PRESENCIA DE ARBOLES, ARBUSTOS, CURSOS DE AGUA, VISTAS Y OTROS ELEMENTOS
19	PARA LA APROBACION DE LAS SUBDIVISIONES Y CONSTRUCCIONES A LAS QUE SE REFIERE EL PRESENTE CAPITULO, LOS TERRENOS MOTIVO DE INTERVENCION DEBERAN HALLARSE COMPRENDIDOS EN EL AREA DE COBERTURA DE LOS SISTEMAS DE AGUA Y SANEAMIENTO QUE OPERAN EN EL CANTON, INCLUYENDO LOS SISTEMAS ALTERNATIVOS Y EXISTIR SUFICIENTE CAPACIDAD EN ELLOS PARA LA PRESTACION DE TALES SERVICIOS. DEL CUMPLIMIENTO DE ESTOS REQUISITOS CERTIFICARA ETAPA DE MANERA FUNDAMENTADA EN RELACION A LOS SISTEMAS A APROVECHARSE. ESTE

Formulario de datos

Información

22	LOS PREDIOS DE ESTAS AREAS QUE NO PUEDAN SER SUBDIVIDIDOS EN LAS CONDICIONES ESTIPULADAS ANTERIORMENTE, PODRAN SER FRACCIONADOS PERO EN PARCELAS DE POR LO MENOS TRES MIL METROS CUADRADOS Y LOS USOS QUE SOPORTARAN SERAN AQUELLOS QUE DETERMINE SU CAPACIDAD DE ACOGIDA PARA LAS ACTIVIDADES PRODUCTIVAS PRIMARIAS. SE PODRAN CONSTRUIR EN ESTOS PREDIOS EDIFICACIONES PARA VIVIENDA Y PARA OTROS USOS COMPLEMENTARIOS A LAS ACTIVIDADES AGRICOLAS Y PECUARIAS. TALES EDIFICACIONES SERAN AISLADAS CON RETIROS NO MENORES A 10
122	SE PODRAN CONSTRUIR EN ESTOS PREDIOS EDIFICACIONES PARA VIVIENDA Y PARA OTROS USOS COMPLEMENTARIOS A LAS ACTIVIDADES AGRICOLAS Y PECUARIAS. TALES EDIFICACIONES SE EMPLAZARAN CON RETIROS NO MENORES A 10 METROS CON RESPECTO A TODOS LOS LINDEROS Y DE MAXIMO DOS PISOS. PARA ESTOS PREDIOS TAMBIEN TENDRAN VIGENCIA, TANTO LAS DISPOSICIONES DEL ART. 57 DE ESTA ORDENANZA EN LO ATINENTE A LAS DETERMINANTES COMPLEMENTARIAS PARA LA EDIFICACION, COMO LOS REQUISITOS DEL ART. 58 DE LA MISMA

CARACTERISTICAS

AREA	FRENTE	PISO_I	PISO_F	COS	DENS_NETA	RET_LAT	RET_FRON	RET_POST	L_PAR
1500	20	1	2			5	5	5	

3.-CATEGORIAS - PDOT 2015

✕ Cerrar

✕ Cerrar

✕ Cerrar

COORDINACIÓN DE DESCENTRALIZACIÓN Y DELEGACIÓN DE COMPETENCIAS



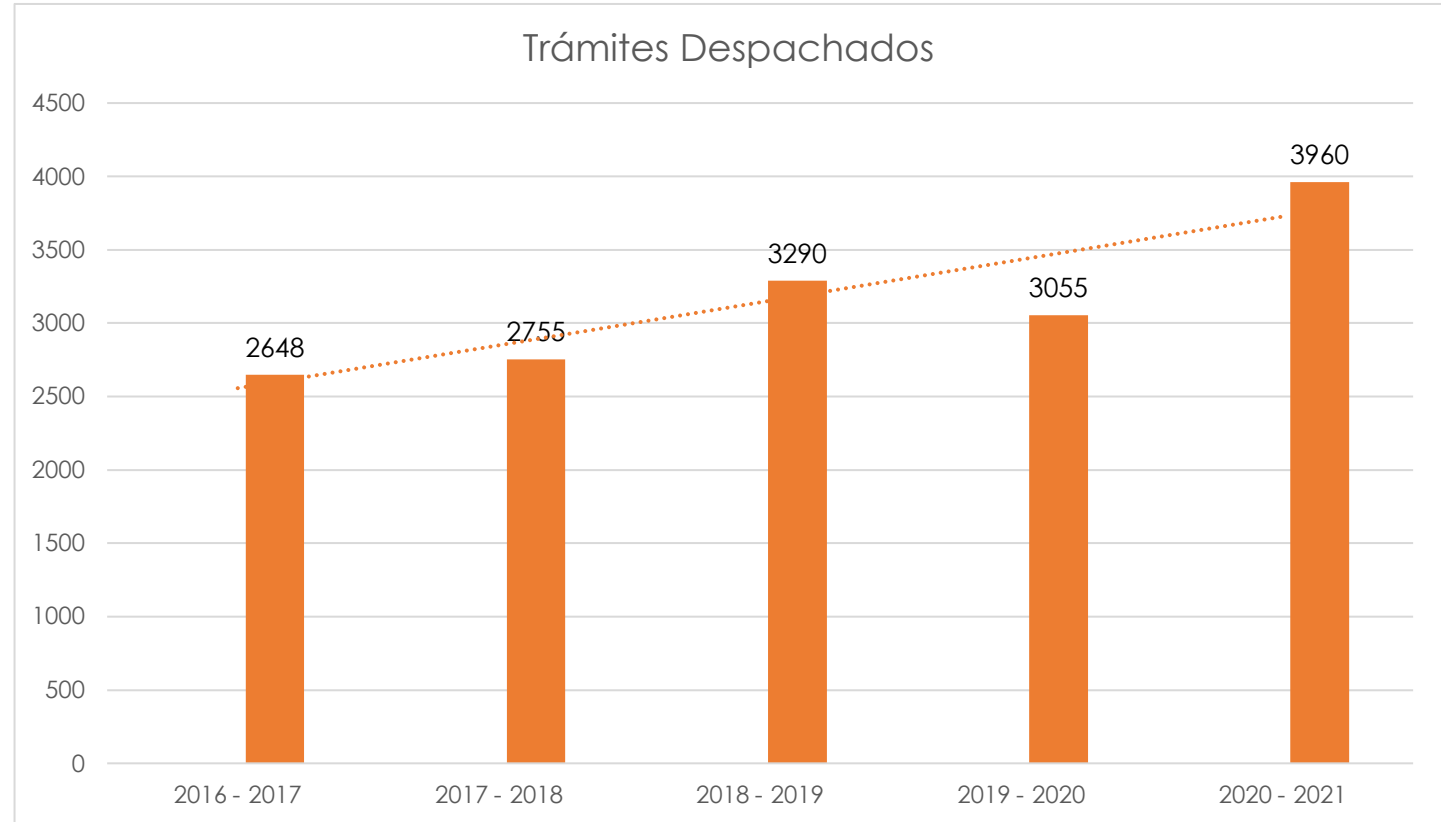
Mejorar la Prestación de Servicios en el Sector Rural

GADs Parroquiales

TARQUI,
SININCAY
SAN JOAQUÍN
CHIQUINTAD
PACCHA
RICAURTE

9

Trámites



ÁREAS HISTÓRICAS Y PATRIMONIALES



Conservar el
Patrimonio Cultural



Proyectos de
Restauración



Adaptación de
Nuevos Usos

19

Trámites



RESTAURACIÓN DE LA EX UNIDAD EDUCATIVA
FRANCISCO FEBRES CORDERO



RESTAURACIÓN Y ADAPTACIÓN A NUEVO USO DEL INMUEBLE
MUNICIPAL "CASA DE LA MUJER"



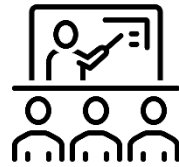
PARTICIPACIÓN Y GOBERNABILIDAD



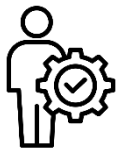
Implementación de
Mecanismos de
Fortalecimiento y
Gestión



Asambleas
Ciudadanas



Procesos de
Capacitación y
Formación Técnica
Legal



Fortalecimiento de
capacidades para futuros
líderes



Modelo de Gestión
Mejora tu vía



MODELO DE GESTIÓN PARTICIPATIVA Y MANCOMUNADA PARA
MINGAS DE INTEGRACIÓN Y PARTICIPACIÓN CIUDADANA
“MEJORA TU VÍA” COMO EJE DE DESARROLLO LOCAL



LECCIONES APRENDIDAS DE LA COORDINACIÓN GENERAL DE PLANIFICACIÓN Y GOBERNANZA



Implementación de procesos



Implementación de políticas antisoborno



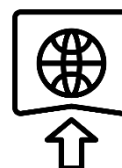
Seguimiento al despacho de trámites



Revisión de tiempos de respuesta



Coordinación para la puesta en línea de trámites



Coordinación para la habilitación de acceso a la información



Reuniones de coordinación semanal



DESAFÍOS A FUTURO PARA LA GESTIÓN DE LAS DIRECCIONES DE LAS COORDINACIONES



Optimización
Operativa



Optimización
Financiera



Transformación
Digital



Compromiso de
Servidores Municipales

