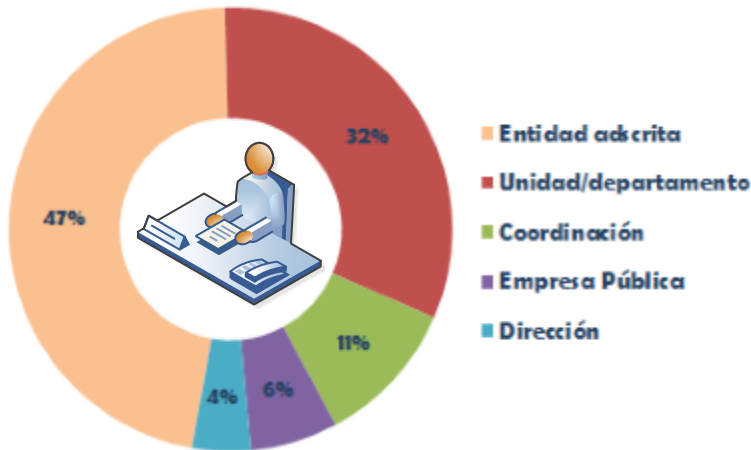


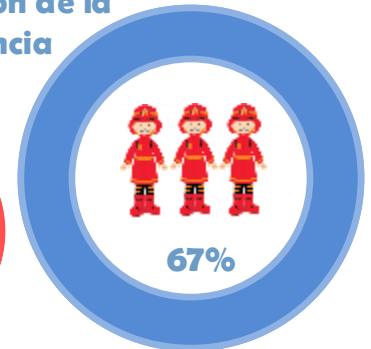
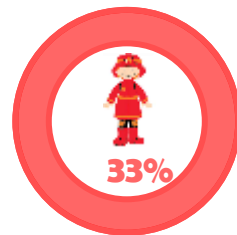


PREVENCIÓN, PROTECCIÓN, SOCORRO Y EXTINCIÓN DE INCENDIOS



El 47% de GAD gestionan la competencia a través de entidades adscritas

El 67% de GAD disponen de personal especializado para la gestión de la competencia



¿Es suficiente el personal?



A pesar de contar con personal especializado, el 73% de GAD señala que no es suficiente

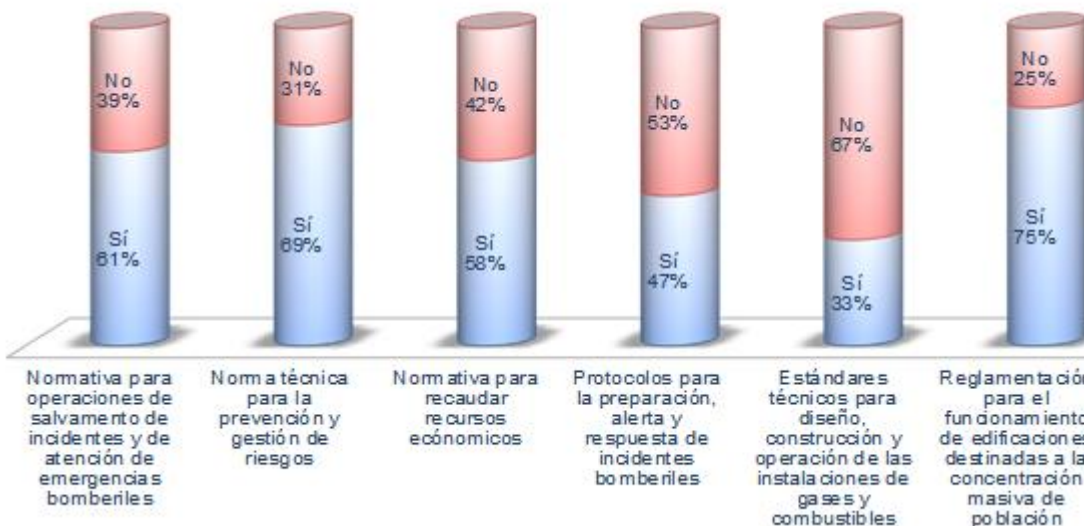
El 78% de GAD han emitido ordenanzas para la gestión de la competencia; el 7% se hallan en proceso de aprobación, el 4% en elaboración y el 11% no dispone



El 44% de GAD cuentan con Plan local de prevención, protección, socorro y extinción de incendios



Disponibilidad de normas e instrumentos para el ejercicio de la competencia

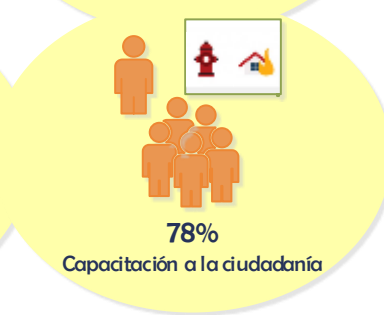
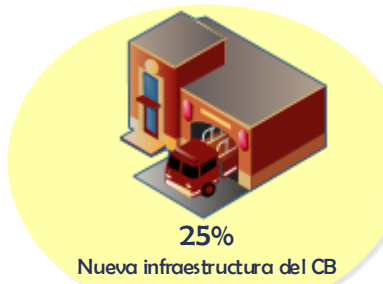


Nota: el 35% de los GAD encuestados, no respondieron sobre las normas e instrumentos para el ejercicio de la competencia.

NOTA METODOLÓGICA: Se levantó información a una muestra de 55 GAD, siendo representativa a nivel nacional, con un nivel de confianza del 90%. La información fue levantada en las zonas 1, 2, 3, 5, 6, 7 y 8.

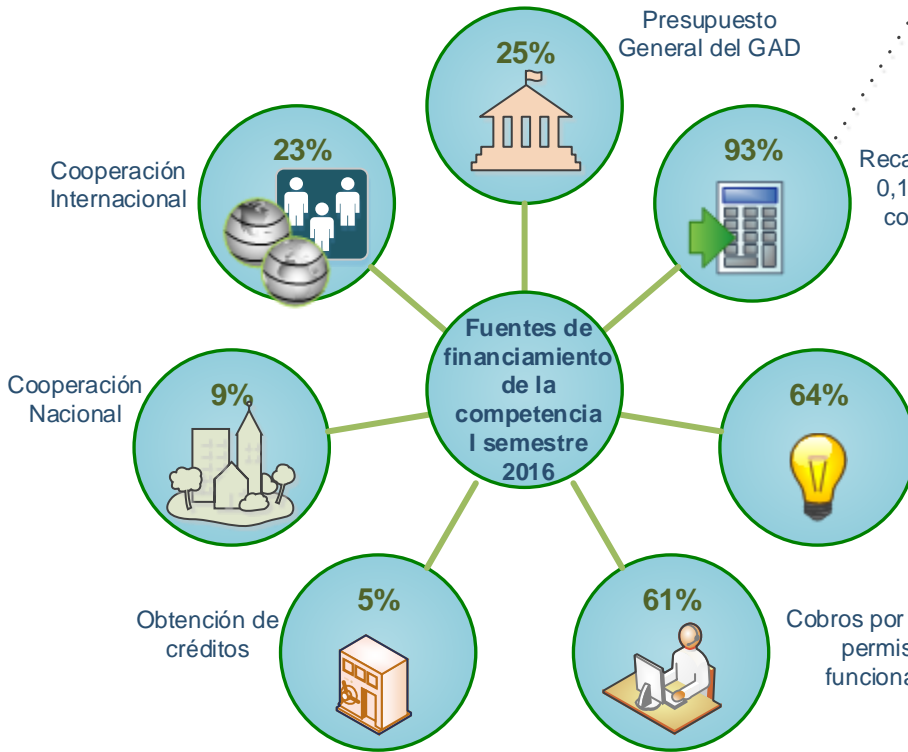
FUENTE: Encuestas a GAD, Septiembre 2016-CNC
ELABORADO: Dirección de Monitoreo y Evaluación a GAD

Mejoras realizadas por los GAD en favor de los CB en el I semestre de 2016



Nota: el 27% de los GAD encuestados, no respondieron sobre las mejoras realizadas a favor de los CB

El 93% de GAD recaudaron el 0,15 x mil por contribución predial para financiar el ejercicio de la competencia



Recaudación del 0,15 x mil por contribución predial

Recaudación de la contribución de usuarios del servicio de alumbrado eléctrico

Nota: El 20% de los GAD encuestados, no respondieron sobre sus fuentes de financiamiento para el ejercicio de la competencia.

Así valoran los GAD su nivel de disponibilidad en:

